

# 336F L/LN

Pelle hydraulique



## Moteur

Modèle de moteur	C9.3 ACERT™ Cat®
Puissance, ISO 14396 (unités métriques)	236 kW (321 ch)
Puissance, ISO 9249 (unités métriques)	226 kW (307 ch)

## Entraînement

Vitesse de translation maximale	4,8 km/h
Effort de traction à la barre d'attelage maximal	294 kN

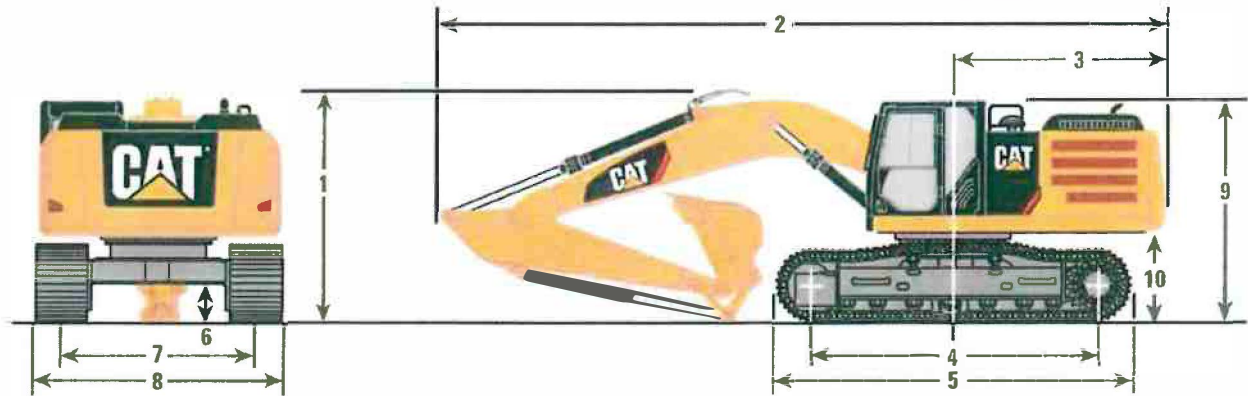
## Poids

Poids minimal	36 500 kg
Poids maximal	38 900 kg

# Spécifications de la Pelle hydraulique 336F L/LN

## Dimensions

Toutes les dimensions sont approximatives.



## Options de flèche

### Options de bras

1 Hauteur d'expédition\*

2 Longueur d'expédition

3 Rayon d'encombrement arrière

4 Longueur au centre des rouleaux

5 Longueur des chaînes

6 Garde au sol\*

Garde au sol\*\*

7 Voie des chaînes

Train de roulement long

Train de roulement long et étroit

8 Largeur de transport

Train de roulement long

Patins de 600 mm

~~Patins de 700 mm~~

~~Patins de 850 mm~~

Train de roulement long et étroit

~~Patins de 600 mm~~

9 Hauteur de la cabine

Hauteur de la cabine avec protection supérieure

10 Dégagement des contrepoids\*\*

Type de godet

Capacité du godet

Rayon aux pointes du godet

## Flèche normale extra-robuste 6,5 m

### R3.2DB

3 55 355

11 160 mm

3 470 mm

4 040 mm

5 030 mm

510 mm

480 mm

2 590 mm

2 390 mm

3 190 mm

~~3 290 mm~~

~~3 440 mm~~

~~2 990 mm~~

~~2 150 mm~~

3 360 mm

1 220 mm

Normal GP

2,28 m<sup>3</sup>

1 753 mm

Les dimensions peuvent varier en fonction du godet sélectionné.

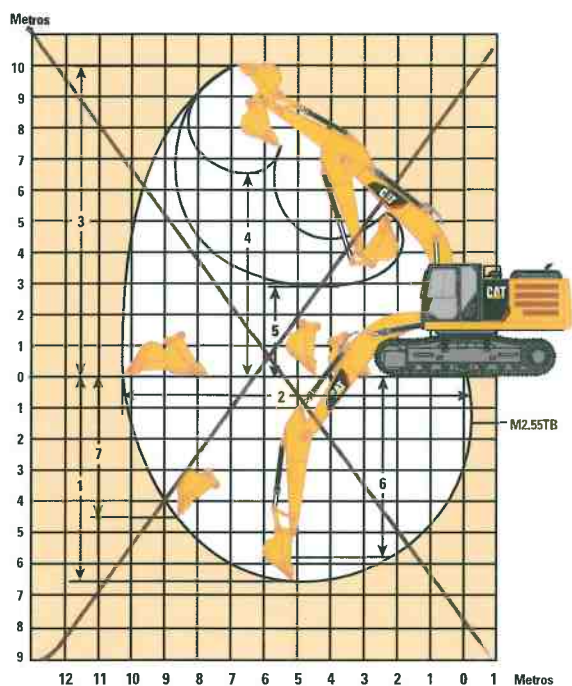
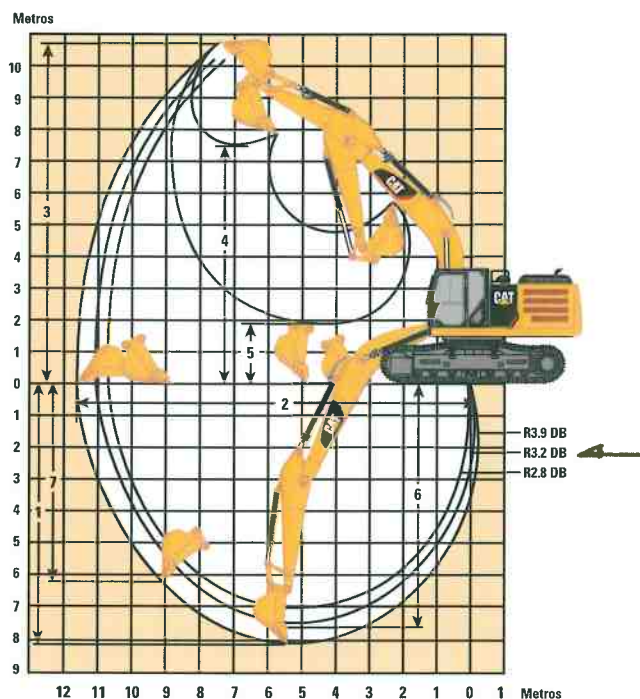
\*Hauteur de crampons de patin incluse

\*\*Hors hauteur de crampons de patin

# Spécifications de la Pelle hydraulique 336F L/LN

## Plages de fonctionnement

Toutes les dimensions sont approximatives.



### Options de flèche

Options de bras	Flèche normale extra-robuste 6,5 m			Flèche pour creusement intensif 6,18 m
	R3.9DB	R3.2DB	R2.8DB	M2.55TB
1 Profondeur maximale d'excavation	8 190 mm	7 490 mm	7 090 mm	6 650 mm
2 Portée maximale au niveau du sol	11 720 mm	11 020 mm	10 710 mm	10 260 mm
3 Hauteur de coupe maximale	10 740 mm	10 320 mm	10 370 mm	9 970 mm
4 Hauteur de chargement maximale	7 500 mm	7 110 mm	7 110 mm	6 620 mm
5 Hauteur de chargement minimale	1 910 mm	2 610 mm	3 010 mm	2 920 mm
6 Profondeur de coupe maximale pour fond plat de 2 440 mm	7 610 mm	6 820 mm	6 390 mm	5 810 mm
7 Profondeur d'excavation maximale en paroi verticale	6 310 mm	5 500 mm	5 470 mm	4 450 mm
Force d'excavation du godet (ISO)	209,7 kN	209,7 kN	209,7 kN	261,3 kN
Force d'excavation du bras (ISO)	144,3 kN	165,9 kN	184,6 kN	190,2 kN
Type de godet	Normal GP	Normal GP	Normal GP	SD
Capacité du godet	2,28 m <sup>3</sup>	2,28 m <sup>3</sup>	2,28 m <sup>3</sup>	2,41 m <sup>3</sup>
Rayon aux pointes du godet	1 753 mm	1 753 mm	1 753 mm	1 895 mm

Les dimensions peuvent varier en fonction du godet sélectionné.